

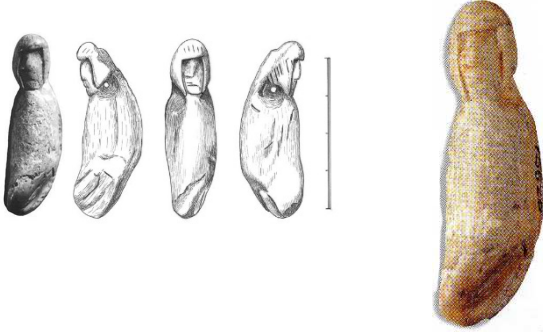



**Grand quart Sud-Ouest : MVSO 09, 11, 12, 15, 16, 17, 19, 23, 31, 32, 33, 40, 46, 47, 64, 65, 66, 81, 82, etc...**

M = moulage sur 1<sup>er</sup> tirage du découvreur / S = sculpture fidèle 3D / O = moulage sur original

En rouge = prix du socle amovible en chêne massif gamme Auguste exple → Pa : 5 €

- MVSO 01** G60 (09) Poursuite amoureuse verso seul Isturitz (Ariège) lame d'os. Un homme semble poursuivre en rampant une femme elle aussi à plat ventre.  Pa : 5 €  
M 65 €
- MVSO 02** G184 (09) Poursuite amoureuse, moulage intégral : recto + verso. Au verso un bison fléché y est finement grave. Isturitz (G60 + G183) **Les deux faces sur la même pièce**  Pa : 5 €  
M 95 €  
M 170 €
- MVSO 03** 251\* Plaquette schiste gravée d un HUMAIN et têtes de chevaux L:7 cm ISTURITZ ( Pyrénées Atlantique ) Pa : 5 €  
M 115 €
- MVSO 10** G206 (09) BEDEILHAC « La femme à la capuche ». Hauteur :49 mm. Canine percée de cheval (ivoire) C'est une pendeloque ; la statuette est percée latéralement à la base du cou. MAN 75 626  Pa : 5 €  
S 50 €
- MVSO 11** 252\* Plaquette de grès gravée d' un HUMAIN Et Cheval tourné vers la droite L : 9,5 cm BEDEILHAC M A N 76261 Pa : 6 €  
S ...115 €
- MVSO 20** **MMSO 134** G248 ENLENE (09). Grande plaque de la grotte d'Enlène grotte du Volp 210/165mm 13000 ans Plaque fragmentaire avec figuration d'un bison et d'une scène dite d'accouplement. Un « voyeur » semble observer l'accouplement.  Pa : 8 €  
S ...115 €
- MVSO 30** *réservé*

**MVSO 31** MAS d'AZIL Grotte du Mas d'Azil (Ariège)

Statuette sur incisive de cheval

L. 51; l. 17; E. 13 mm / MAN 47038

Femme sculptée et gravée : tête, front droit, oreille grande et épaisse, yeux (large incision transversale), nez arrondi, bouche mentionnée par un décrochement, menton, buste, seins tombant, avec mamelon, ventre volumineux.

Trois entailles sur le coup : parure ? Cete sculpture, taillée dans la racine d'une incisive de cheval, témoigne d'une grand maîtrise de la technique sculpturale.

La nature, la forme et le volume du matériau imposèrent au sculpteur d'enfermer le corps dans des limites étroites. C'est ainsi que les épaules et les bras n'ont pu être réalisés et que le dos n'a pas été dégrossi.

Collection Edouard Piette / magdalénien moyen

Pa : 5 €



S 35 €

**MVSO 32** **MMSO 62** G307 Mas d'AZIL (09) Fragment de disque gravé d'anthropomorphe (sur omoplate).

Magdal IV. (MAN 48120). Diam = 85 mm Recto = Homme masqué attaquant un ours avec Javelot. Verso = Homme attaqué par un ours. Ces interprétations hypothétiques des scènes sont rendues possibles, de par la présence du javelot d'un côté et des pattes griffues de l'ours des deux côtés.



Pa : 9 €

S 165 €

**MVSO 33** 193\* Bois de renne phalliforme Le MAS D AZIL

Double évocation sexuelle

Objet phallique. A une extrémité, deux reliefs ellipsoïdaux latéraux portent un semis de pointillés. A leur base, 2 perforations, et il y en avait sans doute

une troisième au sommet, actuellement fracturée en partie.

L. : 95 ; Diam : 17 mm / MAN : 47060



Pa : 5 €



S 65 €

M = moulage sur 1<sup>er</sup> tirage du découvreur /

S = sculpture fidèle 3D /

O = moulage sur original

**MVSO 50** 194\* Baton brisé et phallique BRUNIQUEL

Pa : 5 €

S 65 €



**MVSO 60** G237 (16) (S) Vulve bois de renne perforée  
Grotte du Placard Villoneur Charente 153mm  
MAN 55063.  
Il s'agit d'une vertèbre de bovidé transformée.

Pa : 7 €

M 75 €



**MVSO 61** bâton perforé du Placard (16 Charente)

Bâton perforé avec tête humaine  
en ronde bosse à son extrémité

Pa : 5 €

S 125 €

-----  
**BRASSEMPOUY Landes à proximité d' AMOU (40)**

**MVSO 70** G40 (40) Vénus de Brassempouy (tête) ; ivoire de mammoth.  
Tête féminine dite "la Dame de Brassempouy" ou "la Dame à la capuche"  
Elle n'est pas sans évoquer les tête quadrillées  
des vénus sibérienne ou de la Willendorf.  
On peut penser aussi à une technique de coiffure  
par un nouage des mèches ou la pose d'une résille.  
N° d'inventaire : MAN47019 vers 23000 BP. gravettien  
ivoire de mammoth, sculpture  
Hauteur: 36 mm. Longueur: 19 mm. Profondeur: 22 mm.  
27000 ans BP gravettien  
Trois versions : tête seule (T) ; sur socle BOIS  
Tête avec socle résine noir :  
[en pendeloque (P) cf parrures] Dim : 45 /25 mm



Pa : 5 € +

M 15 €

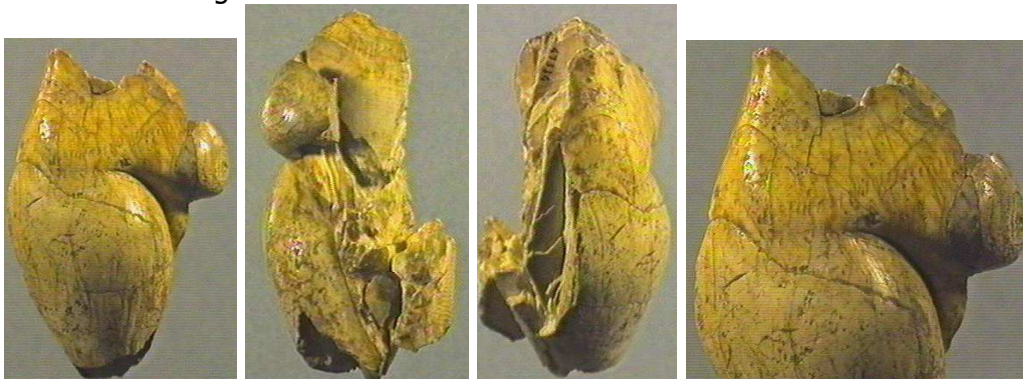
M 12 €

M 15 €

**MVSO 71** G41 (40) Vénus de Brassempouy  
(corps stéatopyge) dite « La Poire »  
ivoire de mammoth MAN 47333 / Hauteur en cm 7.9 ; la. 5.5 ; Ep. 4.1  
Version NON restaurée telle que découverte.  
27000 ans BP gravettien

Pa : 6 €

O 155 €



la poire

M = moulage sur 1<sup>er</sup> tirage du découvreur /

S = sculpture fidèle 3D /

O = moulage sur original

**MVSO 71B** G41 (40) Vénus de Brassempouy  
(corps stéatopyge) dite « La Poire »  
ivoire de mammoth MAN 47333  
Version restaurée mais sans tête. Dim : 10cm



Pa : 8 €

M 55 €

**MVSO 72** Grotte du pape à Brassempouy en Chalosse Landes  
Sculpture sur ivoire : Le Torse L 93 mm MAN 47334  
27000 ans BP gravettien



"Le Torse"

Pa : 5 €

O 115 €

**MVSO 73** Grotte du pape à Brassempouy en Chalosse Landes  
Sculpture sur ivoire de mammoth:  
Le manche de poignard L 56 mm MAN 47260  
Figurine féminine dite  
"Le manche de poignard de Brassempouy"  
gravettien vers 25000 av JC grotte du Pape  
Hauteur : 56 mm. Longueur : 41 mm. Profondeur : 28 mm.  
27000 ans BP gravettien



Pa : 5 €

O 115 €

**MVSO 74** Grotte du pape à Brassempouy en Chalosse Landes  
Sculpture sur ivoire : La figurine à la ceinture L 68 mm MAN 47077  
27000 ans BP gravettien



La Ceinture

Pa : 5 €

O 115 €

M = moulage sur 1<sup>er</sup> tirage du découvreur /

S = sculpture fidèle 3D /

O = moulage sur original

**MVSO 75**

Grotte du pape à Brassempouy en Chalosse Landes  
Sculpture sur ivoire : L'ébauche L 73 mm MAN 47022  
27000 ans BP gravettien

Pa : 5 €

O 115 €



**L'Ebauche**

**MVSO 76**

Grotte du pape à Brassempouy en Chalosse Landes  
Sculpture sur ivoire : L'ébauche de poupée L 46,5 mm MAN 47335B  
27000 ans BP gravettien

Pa : 5 €

O 115 €



**L'Ebauche de poupée**

**MVSO 77**

Grotte du pape à Brassempouy en Chalosse Landes  
Sculpture sur ivoire : La Fillette L 47,5 mm MAN 47335A  
27000 ans BP gravettien

Pa : 5 €

O 115 €



**La Fillette**

**MVSO 78**

Grotte du pape à Brassempouy en Chalosse Landes  
La figurine à la pèlerine  
Femme sculptée, gravée : torse, vêtement ? Bras ?  
Jambe? Piette pensait que cette figurine aurait pu  
être la partie supérieure de la figurine à la ceinture.  
Sculpture sur ivoire/ 27000 BP gravettien  
Hauteur 46mm; La. 23mm; Ep.11mm  
MAN 47136; APM02128

Pa : 5 €

O 115 €



M = moulage sur 1<sup>er</sup> tirage du découvreur /

S = sculpture fidèle 3D /

O = moulage sur original

**MVSO 81** G47A **(81)** Vénus de Lespugue sur ivoire de mammoth  
Grotte des Rideaux Haute Garonne  
Très célèbre vénus à double positionnement.  
Version vénus seule



Pa : 6 €

M 45 €

**MVSO 82** G47B **(81)** Vénus de Lespugue  
Reconstruction Ivoire de mammoth Grotte des Rideaux  
H Garonne. Version sociée entièrement  
reconstruite toute de couleur ivoire. Vénus seule  
Version socle en résine

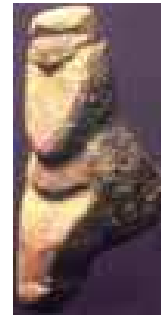


Pa : 6 €

S 45 €

S 55 €

**MVSO 85** **(81)**. Vénus du « le Courbet »  
L : 2.5cm 11000ans BC.  
Grotte des Forges" et "Caverne de Bruniquel  
près du village de Bruniquel (Tarn-et-Garonne)  
La grotte du Courbet se trouve sur la rive droite de l'Aveyron  
à proximité du hameau de Borie-Basse,  
commune de Penne (Tarn) - Musée de Montauban  
La grotte du Courbet (Penne, Tarn) richesse de son  
mobilier osseux. Magdalénien moyen et supérieur.  
Lors d'une fouille de sauvetage urgent sur ce site,  
le 30 Juillet 1986, une "Vénus" fut mise au jour.  
Sculptée dans un petit bloc de roche gréseuse rouge.



Pa : 5 €

S 45 €

Cette figurine est de très petites dimensions: 25 mm x 18 mm x 8 mm.  
Elle est complète et la tête montre un visage assez détaillé. La statuette se trouvait à l'entrée de la grotte,  
dans une petite cache dont l'accès correspond à la première occupation de la grotte, Magdalénien moyen IV.

**MVSO 90** **(82)** BRUNIQUEL. Personnage aux 6 boutons  
sur fragment de plat de côte de 126 mm.  
(découverte dans la grotte au cheval bondissant)  
Les bras sont esquissés, la tête et le corps  
sont rendus sous forme de gravure.



Pa : 5 €

S 55 €

**MVSO 102** Propulseur sculpté figurant une tête humaine (?). Bois de renne.  
Grotte de Gourdan à Gourdan-Polignan (Haute-Garonne).  
Magdalénien moyen. Vers - 15 000 / - 13 000 ans.  
Fouilles Édouard Piette, 1871-1875.



Pa : 10 €

S 125 €

**MVSO 103** Gravure de 2 humains ABRI MURAT (46)  
Sur éclat d'os de 5 cm Magdalénien IV  
Musée de Cabreret

Pa : 5 €

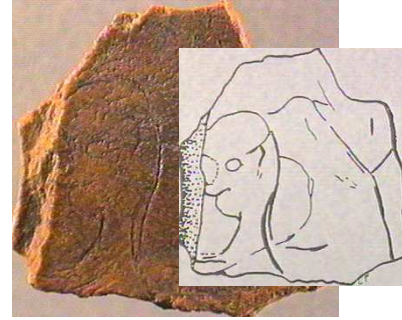
O 45 €

M = moulage sur 1<sup>er</sup> tirage du découvreur /

S = sculpture fidèle 3D /

O = moulage sur original

- MVSO 110** GOURDAN-POLIGNAN (31) Grotte de l'Eléphant  
Plaquette gravée d'une tête humaine, de profil gauche : La tête est ovalaire, portée par un cou mince, bien dégagé des épaules ; aucune trace de pilosité, le profil front-nasal est détruit, mais la narine et le bout du nez qui subsistent montrent que ce nez était gros. En revanche, le menton est petit, plaqué contre la gorge ; il n'y a pas de bouche ; l'œil est ovalaire, bien proportionné, l'oreille est un simple trait courbe vertical.  
L. 4.8 ; La. 4.6 ; E. 0.6 / MAN 48549  
Fouilles et collections Édouard Piette, 1871-75.



Pa : 5 €

S 95 €

- MVSO 120** ENLENE (09). grotte d'Enlène  
Grande plaque des grottes du Volp  
210/165mm 13000 ans  
Plaquette fragmentaire avec figuration d'un bison et d'une scène dite de l'accouplement.  
Un « voyeur » semble observer  
La scène en arrière sur la gauche.



Pa : 8 €

S ...115 €

- MVSO 130** LA VACHE (09). Salle Monique Niveau1 à 4 Pa : 8 €  
Ellipse ou croissant « aux 2 figurines féminines »  
Bois de renne avec gravures d'un bouquetin gravé partiellement sur le verso.  
Grotte de la Vache. Ariège. MAN 83367  
L. 156 mm, l. 31 mm, E. 14mm



S 125 €

- MVSO 131** LA VACHE (09). Salle Garrigou  
Lissoir à la biche : Il est figuré :  
1 Bison et 1 Biche + 3 chasseurs symbolisés  
et 4 sagaies, gravés sur lame d'os.  
Grotte de la Vache. MAN 83068.  
L. 125 mm, l. 16 mm, E. 5 mm



Pa : 8 €

S 115 €



- MVSO 140** 198\* Sommet de bâton percé phalliforme  
Avec tête humaine en ronde bosse  
LE ROC DE MARCAMPS (Gironde)



Pa : 5 €

O 195 €