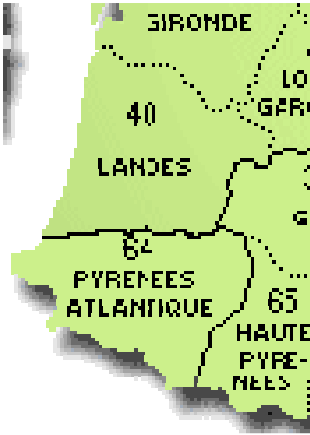


## Pyrénées Occidentales POC 64 ; 40 Landes

### Pays Basque et Landes



**MPOC 28** Grotte ARANCOU 64270 N° Inv : MNP93-8-2-26

Lissoir orné d'une biche et de 3 poissons gravés vers -12 000 BP. magdalénien final grotte Bourrouilla (ARANCOU, Pyrénées Atlantiques 64) Hauteur : 39mm. Longueur : 150 mm.



aS

S 85 €

**MPOC 29** ARANCOU **64270** près ISTURITZ Béarn  
Bison gravé trouvé à la grotte Bourrouilla  
Arancou 64270 Pyrénées atlantiques  
Longueur : 56 mm  
Inédit Coll privée  
Magdalénien (-13 000ans)



aS

S 85 €

## Gisement préhistorique dit Grotte Duruthy à Sorde-l'Abbaye 40300

**MPOC 30** G106 DURUTHY Cheval au cou perforé  
argile modelée et cuite.  
Dim 98 mm / 86 mm  
Original découvert sur le site de Duruthy (Landes)  
Magdalénien IV. 14500-13000 av.J.C.



ext

M 55 €

**MPOC 31** DURUTHY Landes  
Tête de cervidé : renne ?  
La tête est percée d'origine  
Hauteur : 9cm  
Original découvert sur le site de Duruthy (Landes)  
Magdalénien IV. 14500-13000 av.J.C.



ext

M 55 €

M = moulage sur 1<sup>er</sup> tirage du découvreur /

S = sculpture fidèle 3D /

O = moulage sur original

- MPOC 32** DURUTHY Landes  
Harpon double rang de barbelures  
Hauteur : 17cm  
Original découvert sur le site de Duruthy (Landes)  
Magdalénien IV. 14500-13000 av.J.C.



ext

**M** 45 €

- MPOC 33** DURUTHY Landes  
Bâton aux bouquetins  
Largeur : 15,5cm ; hauteur : 5,5cm  
Original découvert sur le site de Duruthy (Landes)  
Magdalénien IV. 14500-13000 av.J.C.



ext

**M** 65 €

- MPOC 34** DURUTHY Landes  
Cheval de Duruthy sculpté 3D  
Sur pierre de grés  
Abri Duruthy,  
Collections Abbaye d'Arthous



aS

**S** 75 €

---

## **800 BRASSEMPOUY Landes à proximité d' AMOU (40)**

- MMSO 800** BRASSEMPOUY (40) Grotte du Pape  
N°Inv: MAN47329 / Magdalénien moyen  
Face à face scène de prédation.  
Lion face à un jeune renne  
14000-13000 av JC Collection Piette  
gravé sur plaquette osseuse  
Ep 9,9 mm; larg. 44 mm; Long. 103,5 mm.  
Fouille E. Piette 1886, J. Laporterie.



aS

**S** 85 €

- MMSO 801** BRASSEMPOUY (40) Grotte du Pape  
N° d'inventaire : MAN48692  
Vertèbre de gros mammifère gravée en champlévé,  
incisé sur chaque face: 1 tête de cheval  
Sur le méplat, un phoque gravé profond,  
de profil gauche, avec la tête, l'oeil,  
le front, le cou, la ligne dorsale, la ligne  
ventrale, la queue, les patte palmées.  
magdalénien moyen  
Hauteur : 158 mm. Longueur : 95 mm.  
Collection Edouard Piette, fouilles 1897.



aS

**S** 115 €

**MMSO 802** BRASSEMPOUY (40) Grotte du Pape  
La bague ? Allée près de l'entrée.  
MAN 47034 / aurignacien  
Larg. 25 mm ; Ep. 8 mm ; Diam 65 mm  
Collection Edouard Piette, fouilles 1897



aS

S 45 €

**MMSO 803** BRASSEMPOUY (40) Grotte du Pape  
Découvert près de l'entrée de la salle.  
La face supérieure de la pendeloque  
porte un décor géométrique au-dessous  
de la perforation : trois motifs serpentiformes  
sculptés occupent toute la surface disponible.  
L. 7.8 ; La. 3.2 ; Ep. 0.6 / MAN 47137 A  
Collection Edouard Piette, fouilles 1897



aS

S 95 €

**MMSO 804** BRASSEMPOUY (40) Grotte du Pape  
Pendeloque ou spatule ?  
Lignes courbes et obliques très fines sur  
la partie plane de la pendeloque, et crans  
sur les bords de l'extrémité la plus large,  
avant le rétrécissement.  
L. 107 mm; La. 14 mm; Ep. 3,5 mm  
MAN 48700 A; APM02130  
Collection Edouard Piette, fouilles 1897



aS

S 95 €

**MMSO 805** BRASSEMPOUY (40) Grotte du Pape  
L. 104 mm; l. 12,5; E. 6 mm /MAN 47072  
Pour Piette, il s'agissait d'une navette.  
Femme sculptée ? Tête ? Cou? Taille?  
Bâtonnet droit avec deux rainures et  
un méplat sur sa partie inférieure.  
Collection Edouard Piette, fouilles 1896



aS

S 95 €

**MMSO 806** BRASSEMPOUY (40) Grotte du Pape  
Pendeloque à perforation en boutonnière.  
La forme de cet objet est singulière.  
L'objet qui a pu servir de lisseur ou de  
pendeloque. L'artiste a mis en valeur la  
perforation en boutonnière en sculptant  
2 protubérances à la base de la boutonnière  
E. 0.45 ; L. 12.7 ; La. 1.7 / MAN 48700 B  
Collection Edouard Piette, fouilles Piette - Poudenx 1902



aS

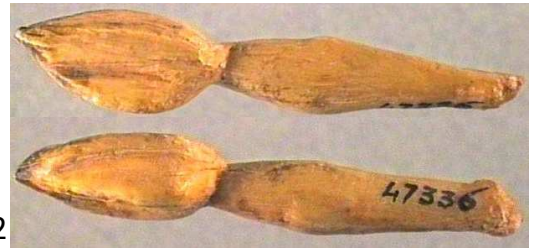
S 145 €

**MMSO 807** BRASSEMPOUY (40) Grotte du Pape  
Le bouchon d'outre.  
Incision en v profonde. La partie supérieure de l'objet est arrondie et lisse. Elle est suivie d'une bande cylindrique entièrement décorée d'alignements de motifs serpentiformes.  
L. 91mm; la. 25mm; Ep. 20mm/ MAN 47337  
Collection Edouard Piette, fouilles 1892



S 145 €

**MMSO 808** BRASSEMPOUY (40) Grotte du Pape  
Allée de la caverne du Pape, près de l'entrée.  
Piette pensait que cet objet avait pu servir de bouchon d'outre. Cette pendeloque en "bouton de fleur" est composée d'un renflement important, fusiforme, comprenant quatre reliefs séparés par une incision longitudinale.  
L. 63mm; la. 11mm; Ep. 10/ MAN 47336 APM 10482  
Collection Edouard Piette, fouilles Laporterie 1890



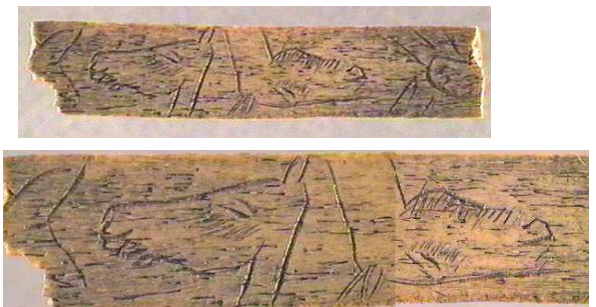
S 145 €

**MMSO 809** BRASSEMPOUY (40) Grotte du Pape  
Cheval gravé : de profil, droit, debout, tête, longue crinière, oeil ? bouche en crochet, dents, poitrail, ventre, pattes, pelage.  
L. 91mm; la. 46mm ; Ep. 16 mm  
MAN 47330; APM02135  
Fouille E. Piette 1886, J. Laporterie



S 105 €

**MMSO 810** BRASSEMPOUY (40) Grotte du Pape  
L. 60 mm; La. 12,5mm; Ep. 2mm  
MAN: 48748 A; APM02136/ lissoir sur côte.  
Deux fines têtes de chevaux ont été gravées en sens opposé avec des encolures très étroites. On distingue l'oreille dressée, l'oeil linéaire, souligné par le pelage, le front, le chanfrein, le museau, le naseau, la bouche, le menton, la barbe, la ganache. Les deux têtes ne sont pas tout à fait identiques. aurignacien – 27 000 ans BP  
Fouille E. Piette 1886, J. Laporterie



S 65 €

**MMSO 811** BRASSEMPOUY (40) Grotte du Pape  
L. 135 mm; La. 33 mm; Ep. 10mm  
Élément de serre tête ou parure dont la destination reste indéterminée.  
3 rangées de zigzag géométriques exécutée sur sur côte de renne.  
Aurignacien – 27 000 ans BP  
Fouille E. Piette 1886, J. Laporterie



O 65 €

**MMSO 812** BRASSEMPOUY (40) Grotte du Pape  
L. 105 mm; La. 53 mm; Ep. 30mm  
GRAVURE DE CHEVAL ENTIER  
exécutée sur sur OS LONG de renne.  
Aurignacien – 27 000 ans BP  
Fouille E. Piette 1886, J. Laporterie



○ 65 €