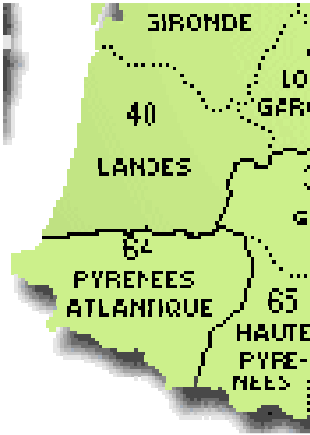


Pyrénées Occidentales POC 64 ; 40 Landes

Pays Basque et Landes



MPOC 28 Grotte ARANCOU 64270 N° Inv : MNP93-8-2-26

Lissoir orné d'une biche et de 3 poissons gravés vers -12 000 BP. magdalénien final grotte Bourrouilla (ARANCOU, Pyrénées Atlantiques 64)
Hauteur : 39mm. Longueur : 150 mm.



aS

S 85 €

MPOC 29 ARANCOU **64270** près ISTURITZ Béarn
Bison gravé trouvé à la grotte Bourrouilla
Arancou 64270 Pyrénées atlantiques
Longueur : 56 mm
Inédit Coll privée
Magdalénien (-13 000ans)



aS

S 85 €

Gisement préhistorique dit Grotte Duruthy à Sorde-l'Abbaye 40300

MPOC 30 G106 DURUTHY Cheval au cou perforé
argile modelée et cuite.
Dim 98 mm / 86 mm
Original découvert sur le site de Duruthy (Landes)
Magdalénien IV. 14500-13000 av.J.C.



ext

M 55 €

MPOC 31 DURUTHY Landes
Tête de cervidé : renne ?
La tête est percée d'origine
Hauteur : 5 cm
Original découvert sur le site de Duruthy (Landes)
Magdalénien IV. 14500-13000 av.J.C.



ext

M 55 €

M = moulage sur 1^{er} tirage du découvreur /

S = sculpture fidèle 3D /

O = moulage sur original

- MPOC 32** DURUTHY Landes
Harpon double rang de barbelures
Hauteur : 17cm
Original découvert sur le site de Duruthy (Landes)
Magdalénien IV. 14500-13000 av.J.C.



ext

M 45 €

- MPOC 33** DURUTHY Landes
Bâton aux bouquetins
Largeur : 15,2cm ; hauteur : 5,5cm
Original découvert sur le site de Duruthy (Landes)
Magdalénien IV. 14500-13000 av.J.C.



ext

M 65 €

- MPOC 34** DURUTHY Landes
Cheval de Duruthy sculpté 3D
Sur pierre de grés
Abri Duruthy,
Collections Abbaye d'Arthous



aS

S 75 €

800 BRASSEMPOUY Landes à proximité d' AMOU (40)

- MMSO 800** BRASSEMPOUY (40) Grotte du Pape
N°Inv: MAN47329 / Magdalénien moyen
Face à face scène de prédation.
Lion face à un jeune renne
14000-13000 av JC Collection Piette
gravé sur plaquette osseuse
Ep 9,9 mm; larg. 44 mm; Long. 103,5 mm.
Fouille E. Piette 1886, J. Laporterie.



aS

S 85 €

- MMSO 801** BRASSEMPOUY (40) Grotte du Pape
N° d'inventaire : MAN48692
Vertèbre de gros mammifère gravée en champlévé,
incisé sur chaque face: 1 tête de cheval
Sur le méplat, un phoque gravé profond,
de profil gauche, avec la tête, l'oeil,
le front, le cou, la ligne dorsale, la ligne
ventrale, la queue, les patte palmées.
magdalénien moyen
Hauteur : 158 mm. Longueur : 95 mm.
Collection Edouard Piette, fouilles 1897.



aS

S 115 €

MMSO 802 BRASSEMPOUY (40) Grotte du Pape
La bague ? Allée près de l'entrée.
MAN 47034 / aurignacien
Larg. 25 mm ; Ep. 8 mm ; Diam 65 mm
Collection Edouard Piette, fouilles 1897



aS

S 45 €

MMSO 803 BRASSEMPOUY (40) Grotte du Pape
Découvert près de l'entrée de la salle.
La face supérieure de la pendeloque
porte un décor géométrique au-dessous
de la perforation : trois motifs serpentiformes
sculptés occupent toute la surface disponible.
L. 7.8 ; La. 3.2 ; Ep. 0.6 / MAN 47137 A
Collection Edouard Piette, fouilles 1897



aS

S 95 €

MMSO 804 BRASSEMPOUY (40) Grotte du Pape
Pendeloque ou spatule ?
Lignes courbes et obliques très fines sur
la partie plane de la pendeloque, et crans
sur les bords de l'extrémité la plus large,
avant le rétrécissement.
L. 107 mm; La. 14 mm; Ep. 3,5 mm
MAN 48700 A; APM02130
Collection Edouard Piette, fouilles 1897



aS

S 95 €

MMSO 805 BRASSEMPOUY (40) Grotte du Pape
L. 104 mm; l. 12,5; E. 6 mm /MAN 47072
Pour Piette, il s'agissait d'une navette.
Femme sculptée ? Tête ? Cou? Taille?
Bâtonnet droit avec deux rainures et
un méplat sur sa partie inférieure.
Collection Edouard Piette, fouilles 1896



aS

S 95 €

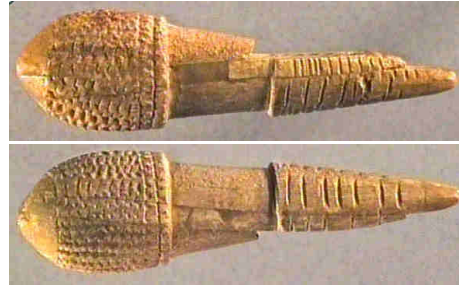
MMSO 806 BRASSEMPOUY (40) Grotte du Pape
Pendeloque à perforation en boutonnière.
La forme de cet objet est singulière.
L'objet qui a pu servir de lisseur ou de
pendeloque. L'artiste a mis en valeur la
perforation en boutonnière en sculptant
2 protubérances à la base de la boutonnière
E. 0.45 ; L. 12.7 ; La. 1.7 / MAN 48700 B
Collection Edouard Piette, fouilles Piette - Poudenx 1902



aS

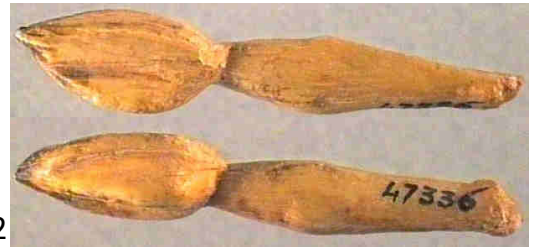
S 145 €

MMSO 807 BRASSEMPOUY (40) Grotte du Pape
Le bouchon d'outre.
Incision en v profonde. La partie supérieure de l'objet est arrondie et lisse. Elle est suivie d'une bande cylindrique entièrement décorée d'alignements de motifs serpentiformes.
L. 91mm; la. 25mm; Ep. 20mm/ MAN 47337
Collection Edouard Piette, fouilles 1892



S 145 €

MMSO 808 BRASSEMPOUY (40) Grotte du Pape
Allée de la caverne du Pape, près de l'entrée.
Piette pensait que cet objet avait pu servir de bouchon d'outre. Cette pendeloque en "bouton de fleur" est composée d'un renflement important, fusiforme, comprenant quatre reliefs séparés par une incision longitudinale.
L. 63mm; la. 11mm; Ep. 10/ MAN 47336 APM 10482
Collection Edouard Piette, fouilles Laporterie 1890



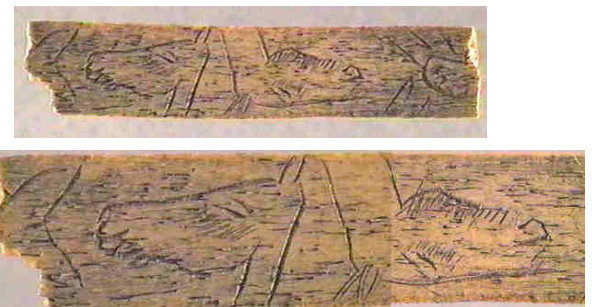
S 145 €

MMSO 809 BRASSEMPOUY (40) Grotte du Pape
Cheval gravé : de profil, droit, debout, tête, longue crinière, oeil ? bouche en crochet, dents, poitrail, ventre, pattes, pelage.
L. 91mm; la. 46mm ; Ep. 16 mm
MAN 47330; APM02135
Fouille E. Piette 1886, J. Laporterie



S 105 €

MMSO 810 BRASSEMPOUY (40) Grotte du Pape
L. 60 mm; La. 12,5mm; Ep. 2mm
MAN: 48748 A; APM02136/ lissoir sur côte.
Deux fines têtes de chevaux ont été gravées en sens opposé avec des encolures très étroites. On distingue l'oreille dressée, l'oeil linéaire, souligné par le pelage, le front, le chanfrein, le museau, le naseau, la bouche, le menton, la barbe, la ganache. Les deux têtes ne sont pas tout à fait identiques. aurignacien – 27 000 ans BP
Fouille E. Piette 1886, J. Laporterie



S 65 €

MMSO 811 BRASSEMPOUY (40) Grotte du Pape
L. 135 mm; La. 33 mm; Ep. 10mm
Élément de serre tête ou parure dont la destination reste indéterminée.
3 rangées de zigzag géométriques exécutée sur sur côte de renne.
Aurignacien – 27 000 ans BP
Fouille E. Piette 1886, J. Laporterie



O 65 €

MMSO 812 BRASSEMPOUY (40) Grotte du Pape
L. 105 mm; La. 53 mm; Ep. 30mm
GRAVURE DE CHEVAL ENTIER
exécutée sur sur OS LONG de renne.
Aurignacien – 27 000 ans BP
Fouille E. Piette 1886, J. Laporterie



○ 65 €